

0 10 20 30 40 50 100



PARKANON KAUPUNKI

ASEMAKAAVAN MUUTOS JA LAAJENNUS 2. KAUPUNGINOSA (HAAPANEN), KORTTELIT 2015, 2023-2026 JA 2029

EHDOTUS 8.12.2021

1:2000

Asemakaavan muutos koskee:

Kortteleita 2015 (osa), 2023-2026 ja 2029, virkistys- ja katualuetta.

Asemakaavan muutoksella ja laajennuksella muodostuu:

Korttelit 2015 (osa) 2023-2026, 2029 ja 2055, virkistys- ja katualuetta.

ASEMAKAAVAMERKINNÄT JA -MÄÄRÄYKSET



Asuinpienalojen korttelialue.



Erillispientalojen korttelialue.



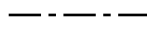
Lähivirkistysalue.



3 m kaava-alueen rajan ulkopuolella oleva viiva.



Korttelin, korttelinosan ja alueen raja.



Osa-alueen raja.



Ohjeellinen tontin/rakennuspaikan raja.

2023

Korttelin numero.

2

Ohjeellisen tontin/rakennuspaikan numero.

KÄENMÄENTIE

Kadun, tien, katuaukion, torin, puiston tai muun yleisen alueen nimi.

400

Rakennusoikeus kerrosalaneliömetreinä.

I

Roomalainen numero osoittaa rakennusten, rakennuksen tai sen osan suurimman sallitun kerrosluvun.

½k I

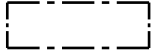
Murtoluku roomalaisen numeron edessä osoittaa, kuinka suuren osan rakennuksen suurimman kerroksen alasta saa kellarikerroksessa käyttää kerrosalaan laskettavaksi tilaksi.

I u ½

Murtoluku roomalaisen numeron jäljessä osoittaa, kuinka suuren osan rakennuksen suurimman kerroksen alasta saa ullakon tasolla käyttää kerrosalaan laskettavaksi tilaksi.

e=0.20

Tehokkuusluku eli kerrosalan suhde tontin/rakennuspaikan pinta-alaan.



Rakennusala.



Katu.



Jalankululle ja polkupyöräilylle varattu katu/tie.



Katualueen rajan osa, jonka kohdalta ei saa järjestää ajoneuvoliittymää.

Yleiset määräykset:

Korttelialueelle tulee osoittaa autopaikkoja vähintään seuraavasti:

- AO-korttelialueilla 2 ap/asunto
- AP-korttelialueella 1 ap/asunto

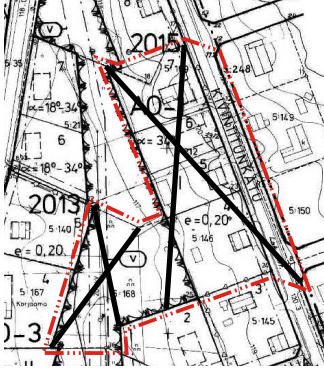
Ne rakentamatta jäävät rakennuspaikan osat, joita ei käytetä ajoteinä eikä pysäköintiin, on pidettävä siistissä ja huolitellussa kunnossa. Korttelialueilla pitää huolehtia siitä, että hälytysajoneuvoille tarkoitetut ajotiet ja muut kulkuyhteydet pidetään ajokelpoisina ja esteettöminä.



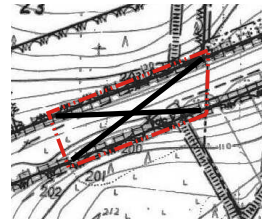
Poistuva kaava (1:4000).

3 metriä kaava-alueen ulkopuolella oleva viiva, jota otsakkeessa mainittu kaavanmuutos koskee ja jolta aiemmat kaavamerkinnot ja -määräykset poistuvat.

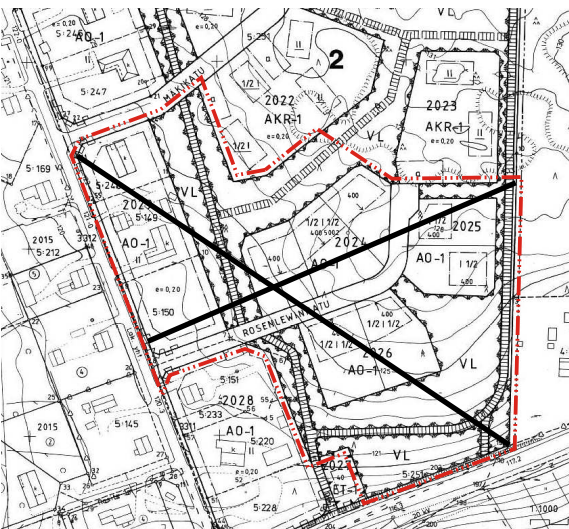
A21



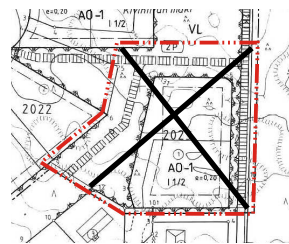
R3



A47



AM50



PARKANON KAUPUNKI
Asemakaavan muutos 2. kaupunginosa
(Haapanen), korttelit 2015 (osa),
2023-2026 ja 2029

Nähtävillä: ____ - ____ .2021
Hyväksytty: ____ .2021 § __
Tullut voimaan ____ .2021



Nosto Consulting Oy
Brahenskatu 7, 20100 Turku
www.nostoconsulting.fi
puh. 0400 858 101

Työnumero, versio 1:2000
YSK 400-AK2117

Tiedosto: Parkano_Rosenlewin_AKM_01_ehdotus.dwg.

Päiväys: Turussa 8.12.2021

Parkanon kaupunginvaltuusto on hyväksynyt tämän asemakaavan ____ .2021 § __
Todistaa ____

Pasi Lappalainen, dipl.ins. _____

Pöytäkirjanpitäjä _____